

ARTS MAGNÉTIQUES

T A R I F S 2 0 2 3

MIXAGE & MASTERING MUSICAL



MIXAGE

Mélange des pistes réalisé en analogique sur une console Mackie 32-8 + multiples périphériques

Mixage via multipiste numérique*	250€ / titre
Mixage express (moins de 10 pistes)*	150€ / titre
Retouche additionnelle	50€ / retouche
Mastering du titre mixé + 1 format de sortie**	+ 50€ / titre
Version instrumentale du titre - identique au mixage	+ 30€ / titre
Stems séparés du titre - ATTENTION : les stems rassemblés ne correspondront pas au mixage stéréo analogique	+ 20€ / titre
	30€ / titre
Passage sur bande magnétique	100€ / EP 200€ / album

MASTERING

Via périphériques analogiques dédiés. Mélange sur console possible pour le mastering par stems

Mastering (à partir d'un fichier stéréo)* + 1 format de sortie**	80€ / titre
Mastering analogique par stems* + 1 format de sortie**	120€ / titre
Format de sortie supplémentaire	50€ / titre
	30€ / titre
Passage sur bande magnétique	100€ / EP 200€ / album

* Une première version de mixage + deux retouches éventuelles sont incluses dans ces forfaits

** Formats de sortie mastering : Fichier WAV (HD, CD, streaming...) - DDP pour pressage CD - Mastering spécial vinyle

ARTS MAGNÉTIQUES

INFORMATIONS

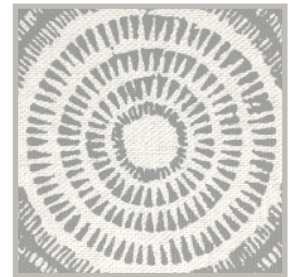
La dimension analogique du traitement audio limite l'exactitude de la ressemblance entre une version et une suivante, et alourdit considérablement le processus de travail par rapport au mixage "in the box". Dans l'intérêt de l'artiste, du mixeur et de la musique elle-même, le mixage d'un même projet doit idéalement se faire dans un temps restreint avec un nombre limité de retouches.

En vue d'un **mixage**, envoyez pour chaque morceau un dossier de toutes les pistes wav avec vos traitements audio, volumes, panoramiques et automatisations, ainsi qu'un deuxième dossier avec les pistes wav sans traitements ni automatisations. Merci d'envoyer également le mixage témoin de chaque morceau. Les fichiers audio sont à envoyer au format WAV 24 bits, dans l'échantillonnage natif de l'enregistrement. Les fichiers d'une résolution supérieure à 48kHz ne pourront pas bénéficier d'autant de traitement numérique (CPU divisé par deux) et analogique (nombre de sorties réduit de 24 à 16).

Pour du **mastering stéréo**, envoyer des fichiers au format WAV ou AIFF, 24 bits ou 32 bits, dans l'échantillonnage natif du mixage. Vérifiez que le master stéréo ne comporte pas d'effets visant à augmenter le volume (compresseur, limiteur, sauf couleur particulière recherchée) et qu'il ne sature pas. Pour du **mastering par stems**, merci de vérifier que les fichiers, une fois superposés numériquement à niveau nominal, reconstituent fidèlement le mixage (lorsque cela est possible). N'hésitez pas à joindre un fichier témoin de mastering provisoire si vous en avez réalisé un.

Les tarifs sont exprimés Hors Taxes, mais la TVA n'est pas applicable. Le solde est à régler après l'export définitif, ou après réception de la facture.

Un tarif dégressif est possible pour un EP ou pour un album.



Envois de fichiers via WeTransfer :

[clementbarda.wetransfer.com](https://www.clementbarda.com)

(limite : 200Go)

ARTS MAGNÉTIQUES

T A R I F S 2 0 2 3

SON À L'IMAGE



TOURNAGE

Prestation OPS - opérateur prise de son	350€ / jour
Prestation perchman	250€ / jour
Matériel audio - configuration 1 légère (2 micros, perche ou HF, enregistreur)	50€ / jour
Matériel audio - configuration 2 complète (kits HFs, roulante, accessoires...)	150€ / jour
Matériel audio - configuration 3 « vintage » (micro à ruban, Nagra IV.2, accessoires)*	100€ / jour

* Pour la configuration 3, une provision de bande magnétique est nécessaire, selon la durée du projet

POST-PRODUCTION

Forfait post-production (clean son direct, montage son, bruitage, mixage) 250€ / jour

Pour une post-production **complète** de fiction, estimer deux minutes de programme par jour. Pour une post-production **complète** de documentaire, estimer cinq minutes de programme par jour. Devis sur demande après étude du projet.

Les tarifs sont exprimés en HT et la TVA n'est pas applicable. Le solde est à régler après l'export définitif après réception de la facture.

Un tarif dégressif peut être envisagé pour un programme nécessitant un traitement particulièrement long

